

Основную роль в любовных играх и при половом акте играет пенис. Однако достоинства мужчины как сексуального партнера определяются не, как принято думать, размером его эрегированного члена, а его техническим мастерством и вниманием к партнерше.

МУЖСКИЕ ПОЛОВЫЕ ОРГАНЫ Мужские половые органы делятся на наружные и внутренние. К наружным относятся пенис (половой член) и мошонка (в которой размещаются яички с придатками и часть семявыносящего протока), а к внутренним — простата (предстательная железа) и семенники. Во время эрекции сложная сеть сосудов, пронизывающая пенис, наполняется кровью, вследствие чего он увеличивается в размерах и твердеет. Вдоль всего члена проходит уретра — канал, по которому выводится моча, а в момент эякуляции выбрасывается семенная жидкость. Несколько ответов и фактов о мужской сперме, данные из тестовой лаборатории sexhelper.info с точными таблицами и наглядными иллюстрациями

Сперма - явный признак конца полового акта, частый признак мужского оргазма и жидкость вызывающая массу споров: глотать или не глотать, вкусно или противно, полезно или вредно для женского организма и т.п. Сегодня мы ответим на ряд вопросов и даже покажем наглядное пособие для лучшего запоминания материала. Основа спермоанализа В качестве эталона взяты пробы семенной жидкости (спермы) 10 случайных мужчин после естественного семяизвержения. Экспериментально установлена средняя доза одной эякуляции (порция) - 5мл и предельные объемы семяизвержения за один половой акт (от 1 до 5 порций). Состав спермы Как это не парадоксально, но сперма при семяизвержении состоит не из сплошных сперматозоидов, а из целого коктейля полезных составляющих, витаминов и примесей, более того, сперматозоидов в ней не более 10-15%, основные группы элементов в составе:

- сперматозоиды

- слизь и связующие вещества

- семенная плазма

Мужские половые органы

Автор: Administrator

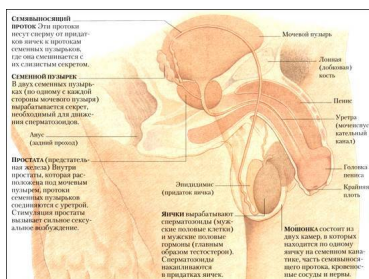
01.07.2011 17:14 - Обновлено 04.07.2011 04:22

• жидкие выделения простаты

В общем случае, сперма взрослого и здорового мужчины состоит из сперматозоидов, витамина С, кальция, белков, натрия, цинка, лимонной кислоты, сахара и фруктозы, и т.д. - в совокупности более 80 элементов. Как видите, настоящий энергетический коктейль, но вот многих прекрасных дам очень заботит польза коктейлей для организма и вред для точеной фигуры, разберемся. Калорийность и состав спермы :

В одной порции (5 мл спермы) содержится около в 1 мл спермы в 1 порции спермы
Калорий в сперме 4 1мл 20 Жиров в сперме 1.2 мг 1мл 6 мг Углеводов 2,2 мг 1мл 11 мг
Холестерина 0,7 мг 1мл 3 мг Белков (Протеинов) 30 мг 1 мл 150 мг

Судя из таблицы, выражение "глотнуть белков" не далеко от истины ... Вкус спермы О том, как повлиять на вкус с пермы написано много как в мире так и на нашем сайте, большинство пользователей сходятся во мнении, что негативно на вкус влияют алкоголь и никотин, положительно ананасы и прочие фрукты за 2 часа до семяизвержения. Кроме всего прочего, регулярное употребление мяса и молочных продуктов придает сперме солоноватость, а иногда горечь, а фруктовая диета делает семя "мягким" и сладковатым.



Мужские половые органы

Автор: Administrator

01.07.2011 17:14 - Обновлено 04.07.2011 04:22
