

ЖЕНСКИЕ ПОЛОВЫЕ ОРГАНЫ

Наружные женские половые органы и кожа вокруг них очень чувствительны к прикосновениям. Эта область простирается от лобка, или холма Венеры (покрытой волосами жировой прокладки, служащей во время полового акта своего рода подушкой), до промежности (области между вульвой и анусом).

ЖЕНСКИЕ ПОЛОВЫЕ ОРГАНЫ Женские половые органы разделяют на наружные и внутренние. К наружным половым органам (вульве) относятся клитор, две пары кожных складок, называемых губами, и два отверстия — влагалища и уретры; к внутренним половым органам относятся яичники, фаллопиевы трубы, матка, шейка матки и влагалище. Фаллопиевы трубы соединяют яичники с маткой, а шейка — матку с влагалищем, куда во время полового акта проникает пенie.

U-точка женщины

(преддверные железы англ. *Skene's glands, lesser vestibular, periurethral glands*) — это небольшой участок чувствительной эректильной ткани, расположенной непосредственно выше наружного отверстия мочеиспускательного канала женщины и по сторонам от него.

U-точка женщины менее известна, чем клитор, эротический потенциал этой точки лишь недавно изучен американскими клиническими исследователями, которые стали именовать ее именно так. Термин U-точка происходит от англ.

Urethral spot

, что означает “точка мочеиспускательного канала”.

Американские клинические исследователи установили, что это еще одна эрогенная зона на теле женщины, стимуляция которой традиционным способом, путем фингеринга или оральным способом у многих женщин вызывает сильное эротическое возбуждение,

Женские половые органы

Автор: Administrator

03.03.2011 02:50 - Обновлено 03.03.2011 03:39

приятное ощущение, наслаждение и даже оргазм. Описаны практические способы для достижения этого.

U-точка расположена у наружного отверстия мочеиспускательного канала, непосредственно выше отверстия влагалища. Она находится сразу ниже мочеиспускательного канала, в небольшом пространстве между ним и влагалищем. Анатомический эквивалент U-точки определяют в виде желез Скина и, возможно, в виде губчатого тела мочеиспускательного канала.

G-точка

G-точка, наряду с клитором и U-точкой женщины, является одной из самых чувствительных эрогенных зон женщины. Воздействуя на эту точку мануально, можно доставить женщине приятные ощущения и даже довести её до оргазма. Для воздействия на G-точку также выбираются сексуальные позиции, которые обеспечивают наиболее тесное соприкосновение полового члена мужчины с передней стенкой влагалища женщины. У некоторых женщин стимуляция точки G вызывает позывы на мочеиспускание.

— небольшая часть передней стенки влагалища, расположена на глубине 5-6 сантиметров, за лобковой костью и уретрой. Получила своё название в честь немецкого гинеколога Эрнста Грэфенберга. см рис 2



рис 1

Женские половые органы

Автор: Administrator

03.03.2011 02:50 - Обновлено 03.03.2011 03:39

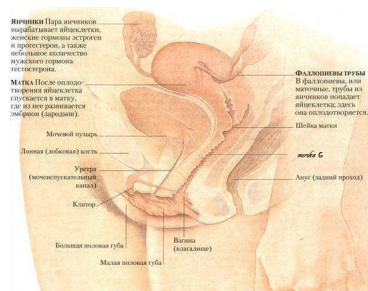


рис 2